

過去5カ年(2016年度～2020年度) 財務状況資料

連年比較

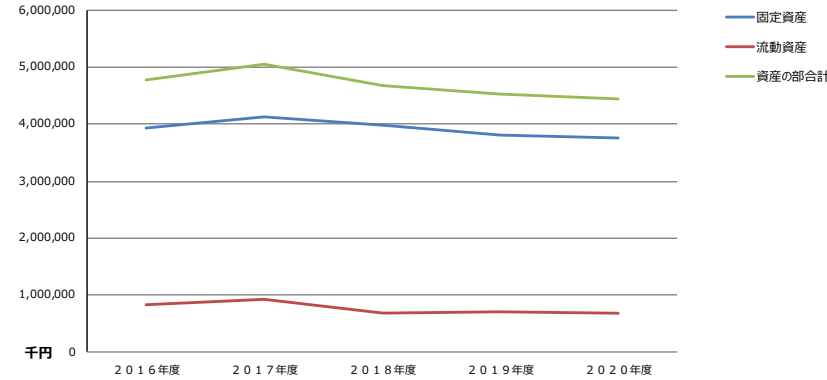
大科目又は主な科目について、過去5年間の推移を記載。

(1) 貸借対照表

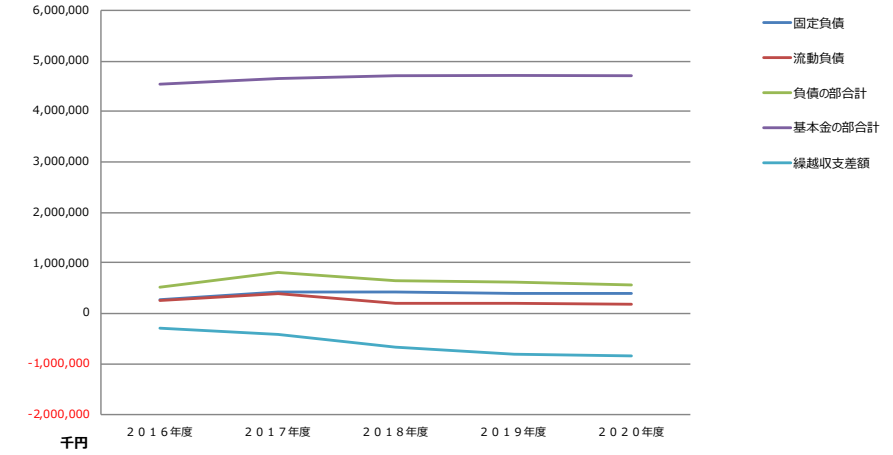
(単位:千円)

	2016年度	2017年度	2018年度	2019年度	2020年度
固定資産	3,942,580	4,129,195	3,986,997	3,813,942	3,758,462
流動資産	827,959	924,800	682,723	715,747	685,738
資産の部合計	4,770,539	5,053,995	4,669,720	4,529,689	4,444,200
固定負債	273,860	419,695	426,397	406,317	389,595
流動負債	247,175	393,484	211,153	209,213	183,928
負債の部合計	521,035	813,179	637,550	615,530	573,523
基本金の部合計	4,539,502	4,662,739	4,702,757	4,712,267	4,709,397
繰越収支差額	△ 289,998	△ 421,923	△ 670,587	△ 798,108	△ 838,720
負債の部、基本金の部及び繰越収支差額合計	4,770,539	5,053,995	4,669,720	4,529,689	4,444,200

資産の部



負債・基本金・繰越収支差額の部



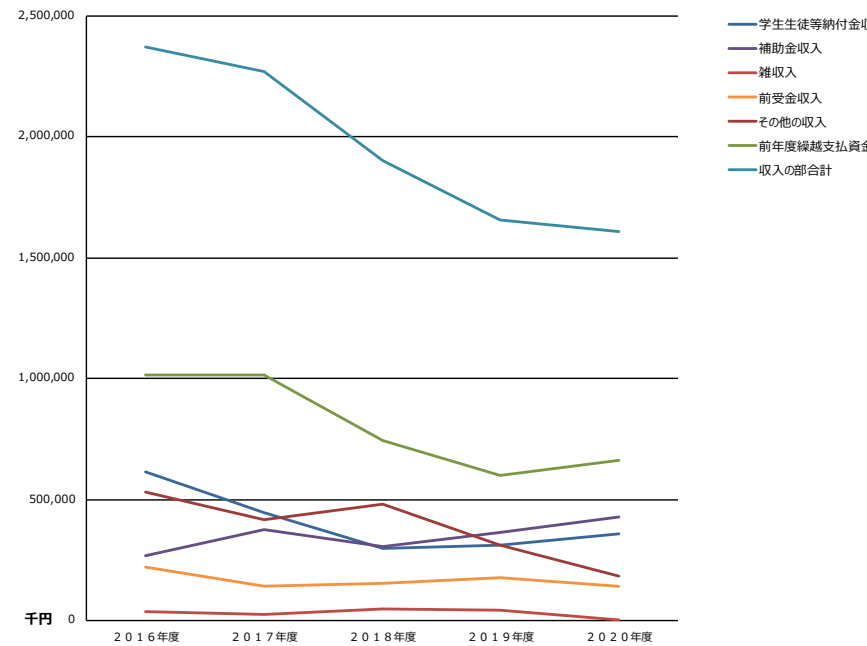
(2) 収支計算書

① 資金収支計算書

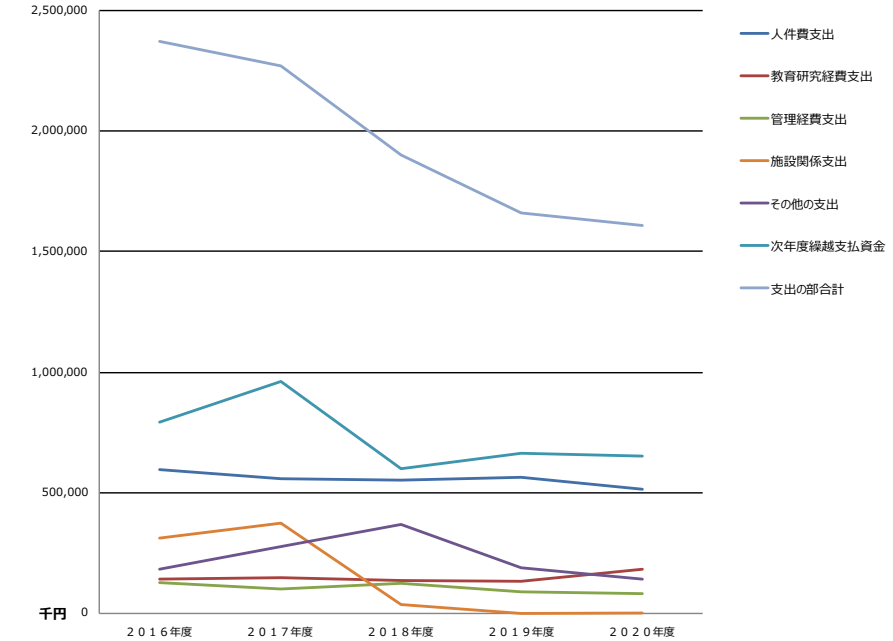
(単位:千円)

収入の部	2016年度	2017年度	2018年度	2019年度	2020年度
学生生徒等納付金収入	614,885	449,152	298,317	314,055	360,376
手数料収入	4,705	3,635	4,031	4,505	2,840
寄付金収入	2,079	5,366	2,957	1,059	4,552
補助金収入	268,295	378,627	304,010	364,203	428,320
国庫補助金収入	70,393	45,466	22,978	37,415	62,380
地方公共団体補助金収入	197,902	333,161	281,032	326,788	365,940
資産運用収入	12,044	11,447	11,295	11,067	10,779
資産売却収入	11	5	0	71	0
事業収入	22,258	28,188	34,400	32,190	15,269
雑収入	37,852	26,735	47,974	42,205	2,659
前受金収入	221,040	143,530	151,745	179,257	141,477
借入金等収入	0	162,000	18,000	0	0
その他の収入	531,307	415,613	481,399	311,859	183,668
資金収支調整勘定	△ 357,817	△ 367,807	△ 192,751	△ 201,337	△ 204,690
前年度繰越支払資金	1,015,485	1,015,485	741,609	600,198	663,427
収入の部合計	2,372,144	2,271,976	1,902,986	1,659,332	1,608,677

資金収支計算書(収入)



資金収支計算書(支出)



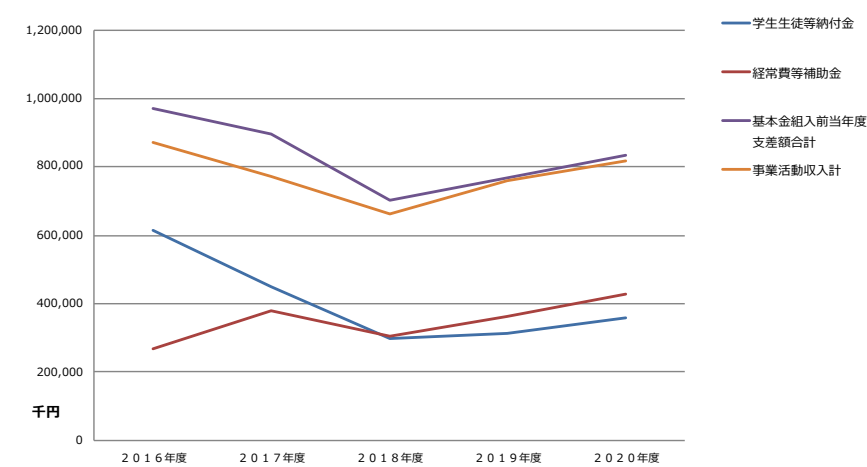
支出の部	2016年度	2017年度	2018年度	2019年度	2020年度
人件費支出	596,473	558,883	551,188	566,934	515,048
教育研究経費支出	139,533	148,483	135,711	133,383	183,341
管理経費支出	127,854	99,785	122,918	91,841	82,182
借入金等返済利息支出	0	0	8,944	9,593	9,567
施設関係支出	312,695	374,419	37,147	0	3,478
設備関係支出	47,489	8,181	16,831	7,483	14,242
資産運用支出	186,907	75,000	110,000	39,000	25,000
その他の支出	181,500	278,333	369,070	190,995	142,271
資金収支調整勘定	△ 15,425	△ 233,084	△ 49,021	△ 43,324	△ 21,369
次年度繰越支払資金	795,118	961,976	600,198	663,427	654,917
支出の部合計	2,372,144	2,271,976	1,902,986	1,659,332	1,608,677

② 事業活動収支計算書

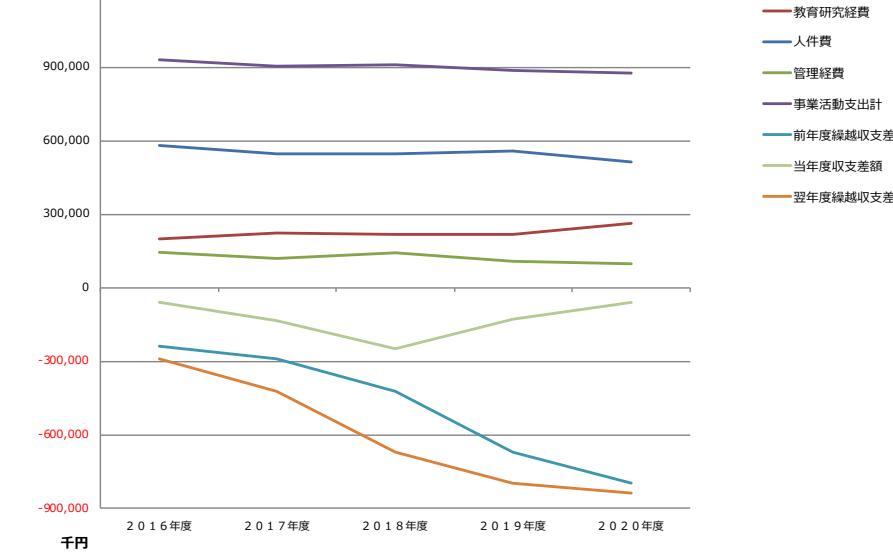
(単位:千円)

事業活動収入	2016年度	2017年度	2018年度	2019年度	2020年度
学生生徒等納付金	614,885	449,152	298,317	314,055	360,376
手数料	4,705	3,635	4,031	4,505	2,840
寄付金	2,079	5,366	2,957	1,059	4,552
経常費等補助金	268,295	378,627	304,010	364,203	428,320
国庫補助金	70,393	45,466	22,978	37,415	62,380
地方公共団体補助金	197,902	333,161	281,032	326,788	365,940
受取利息・配当金	12,044	11,447	11,295	11,067	10,779
資産売却差額他	9,609	0	40	850	0
付随事業収入	22,258	28,188	34,400	32,190	15,269
雑収入	37,466	21,307	47,845	42,204	12,729
基本金組入前当年度収支差額合計	971,341	897,722	702,895	770,133	834,865
基本金組入額合計	△ 99,305	△ 123,237	△ 40,018	△ 9,510	△ 15,618
事業活動収入計	872,036	774,485	662,877	760,623	819,247

事業活動収支計算書(収入)



事業活動収支計算書(支出)



事業活動支出	2016年度	2017年度	2018年度	2019年度	2020年度
人件費	582,442	546,517	545,496	556,984	515,048
教育研究経費	200,287	221,939	220,451	218,728	264,045
管理経費	145,596	117,948	141,666	110,626	98,703
資産処分差額他	4,485	20,006	3,929	1,805	550
徴収不能額等	0	0	0	0	0
事業活動支出計	932,810	906,410	911,542	888,143	878,346
当年度収支差額	△ 60,774	△ 131,925	△ 248,665	△ 127,520	△ 59,099
前年度繰越収支差額	△ 238,224	△ 289,998	△ 421,923	△ 670,588	△ 798,108
基本金取崩額	9,000	0	0	0	18,488
翌年度繰越収支差額	△ 289,998	△ 421,923	△ 670,588	△ 798,108	△ 838,719